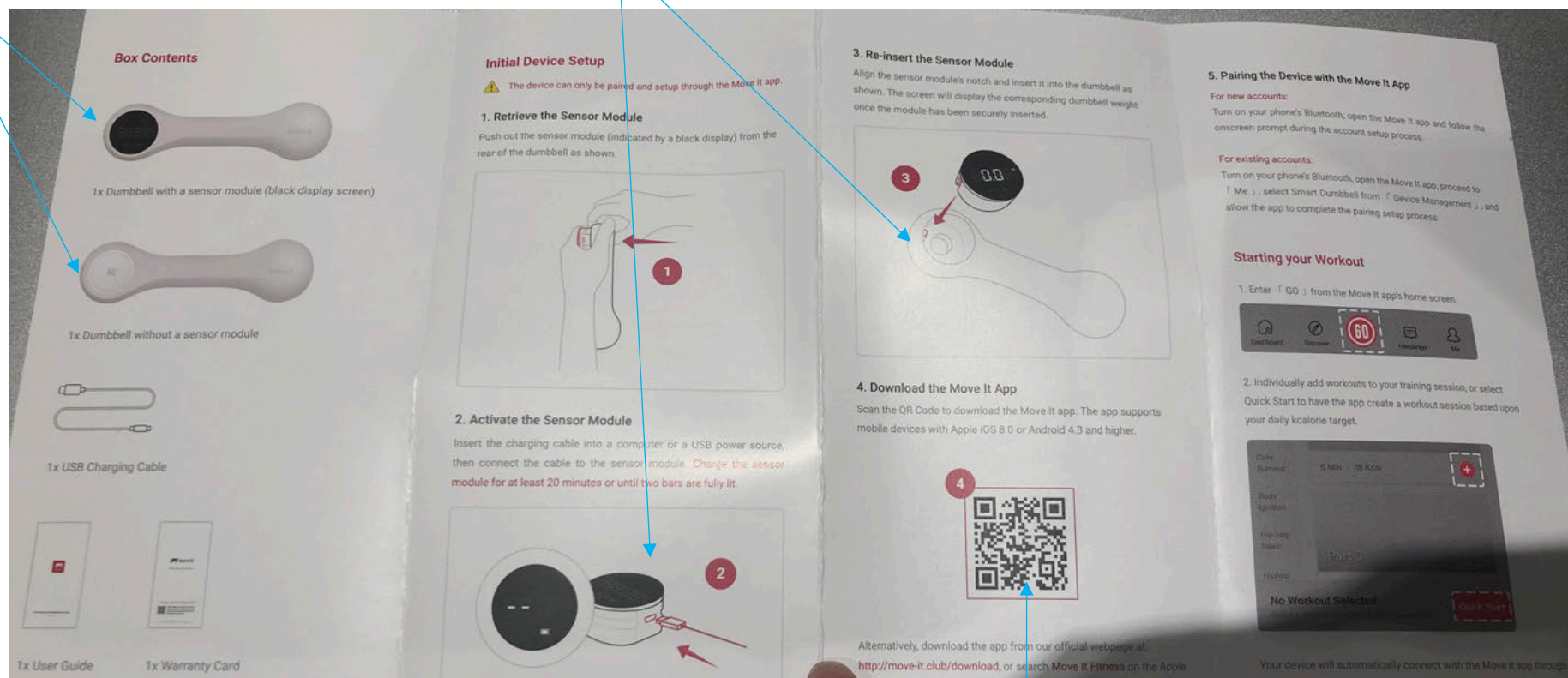


## スマートダンベルの充電

スマートダンベルの片方はセンサーとなりバッテリーで動作します。もう片方 (kgの印刷がある方) はダミーとなりセンサー機能はありません。

本体のバッテリーが切れている場合はダンベルから取り外してUSBケーブルで充電して下さい。充電後、本体に嵌め込むとBluetoothが有効になります。



QRコードのリンク先より  
iOS、Android用アプリがインストールできます

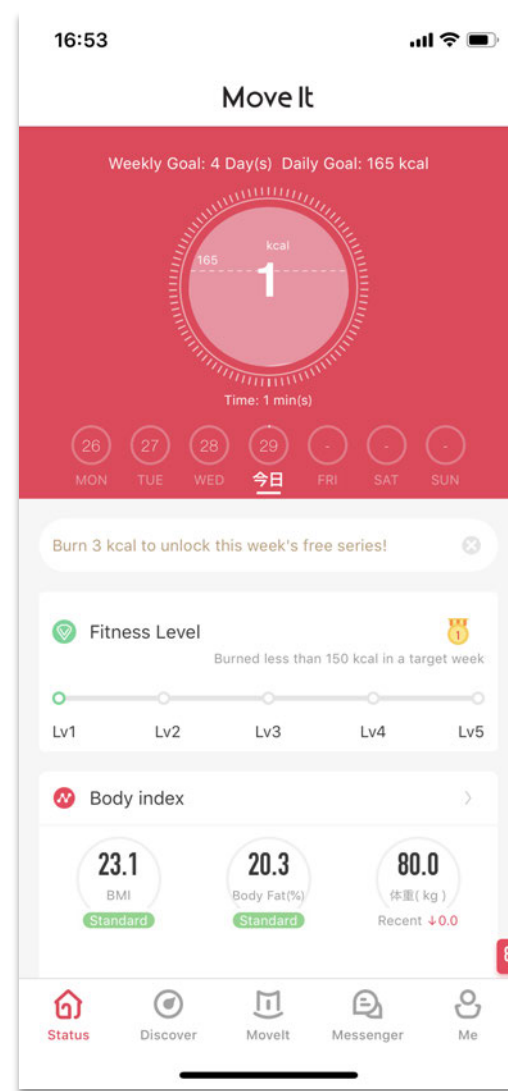
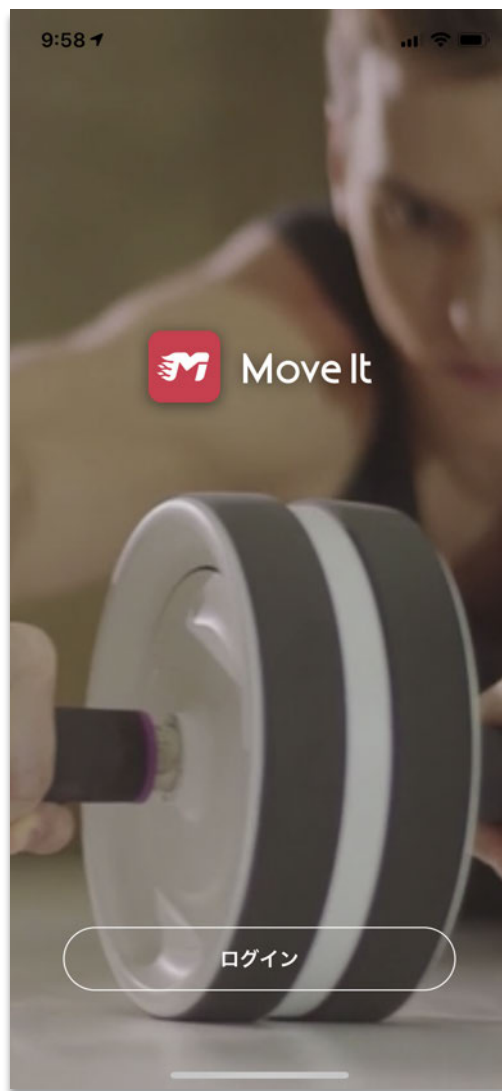
## ユーザー登録

アプリを起動すると最初にユーザー登録があります。  
中央に表示されているSMS（Short Message）認証か、  
下部に表示されている各ソーシャルログインを使用できます。

SMS認証を利用する場合は+81の次に電話番号  
（市外局番の先頭の0を抜いた番号）を入力し「検証コード」  
ボタンをタッチすると暗証番号が含まれたSMSが届きます。  
その番号を入力することで認証完了です。

認証後、個人データ（生年月日、身長、体重）の入力と  
目標体重の入力があります。

すべて入力し終わると右のホーム画面か、  
次ページのデバイス登録画面が表示されます。

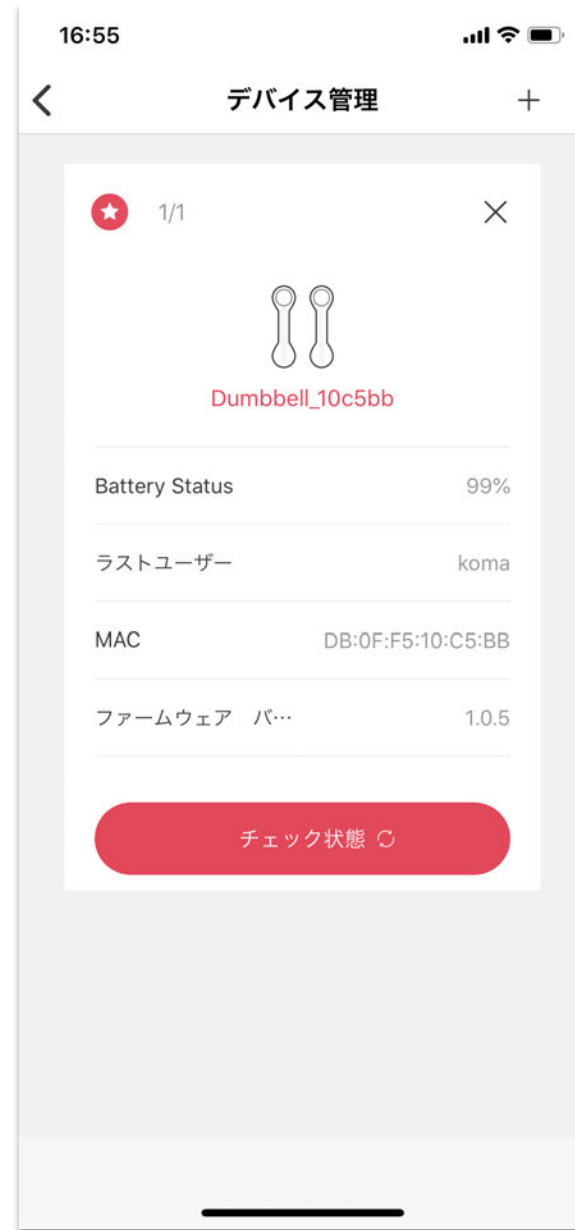
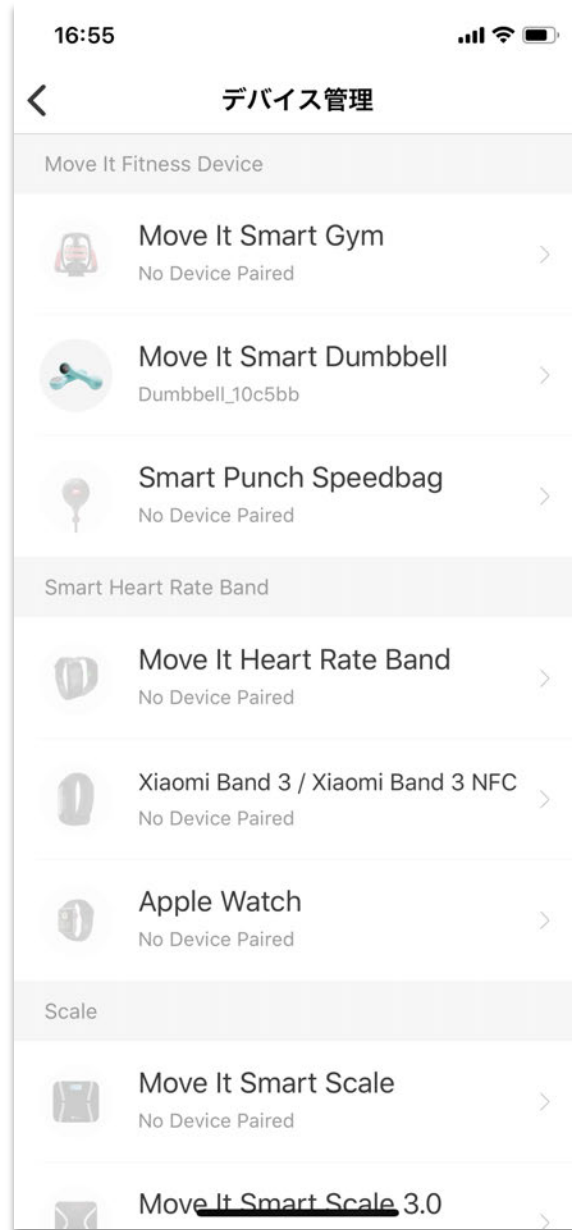


## スマートダンベルのペアリング

ユーザーアカウントの初回登録時はデバイスの登録画面(Bluetoothペアリング)が表示されます。表示されない場合は、Me>My Deviceからも登録できます。

登録するデバイスはMove It Smart Dumbbellです。  
本体とスマートフォン双方のBluetoothが有効の状態  
MOVE ITアプリはデバイスの検出を開始します。  
無事にペアリングされるとアイコンがグレーアウトから色付きに変化します。

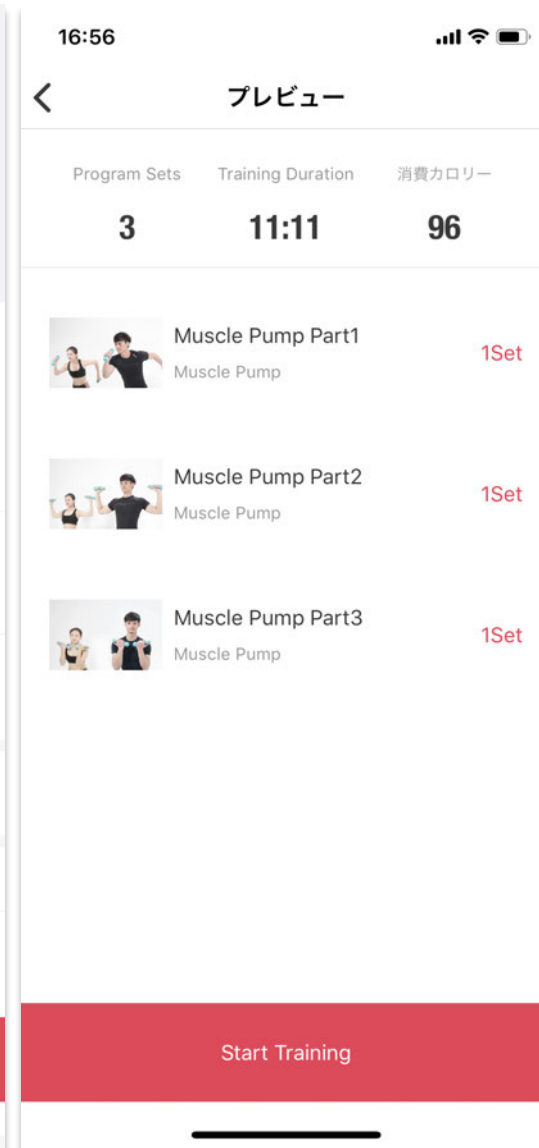
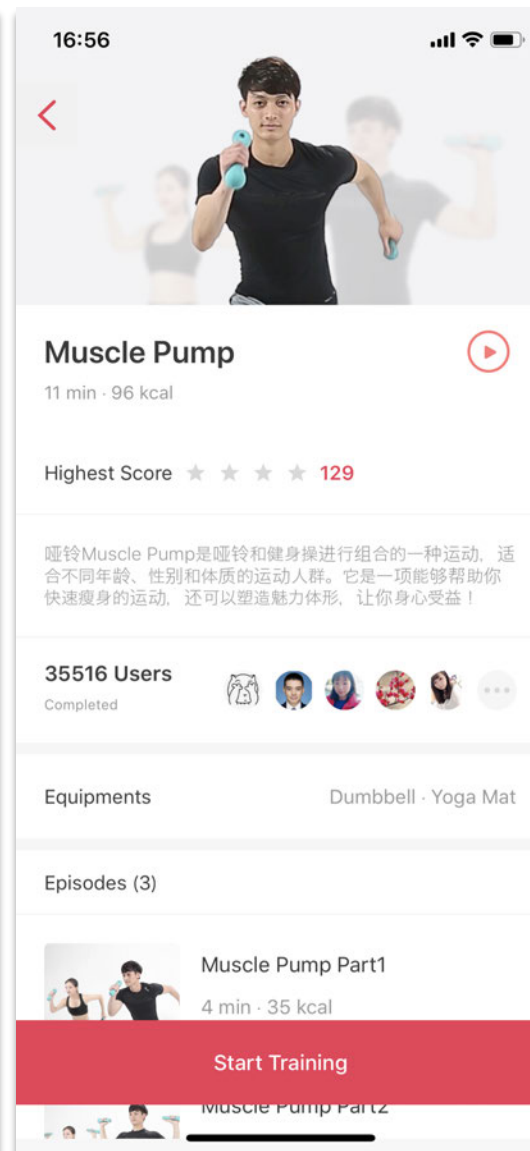
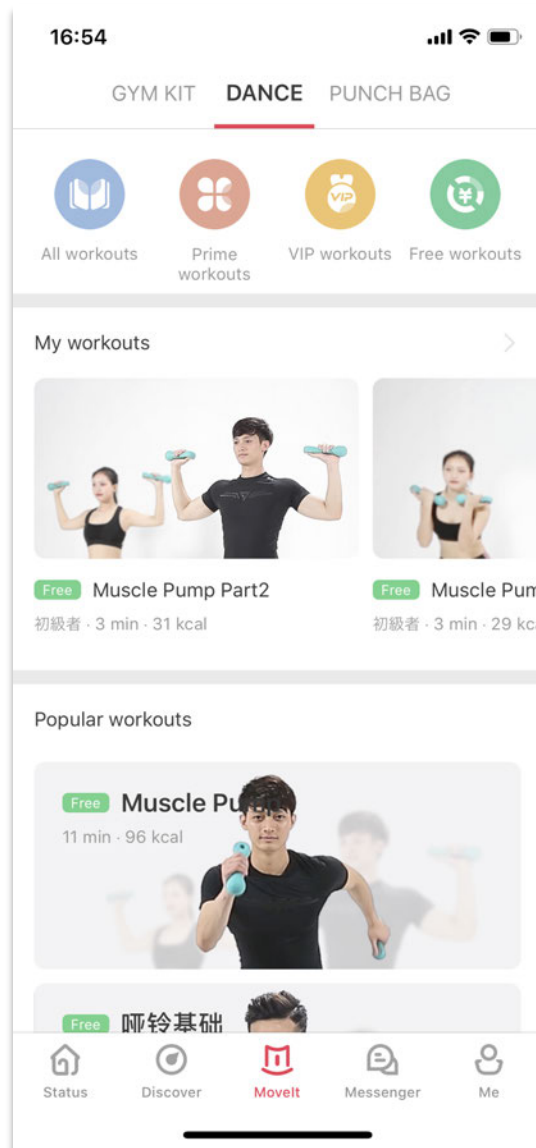
ペアリング操作はOS側ではなく常にアプリ側からお願いします。



## トレーニングの選択

デバイスの登録後、トレーニングが可能な状態になります。  
下部のタブメニューから「Movelt」を選び、  
さらにDANCEカテゴリーを選択下さい。

GYM KIT、PUNCH BAGはスマートダンベルでは  
対応していないトレーニング内容となります。

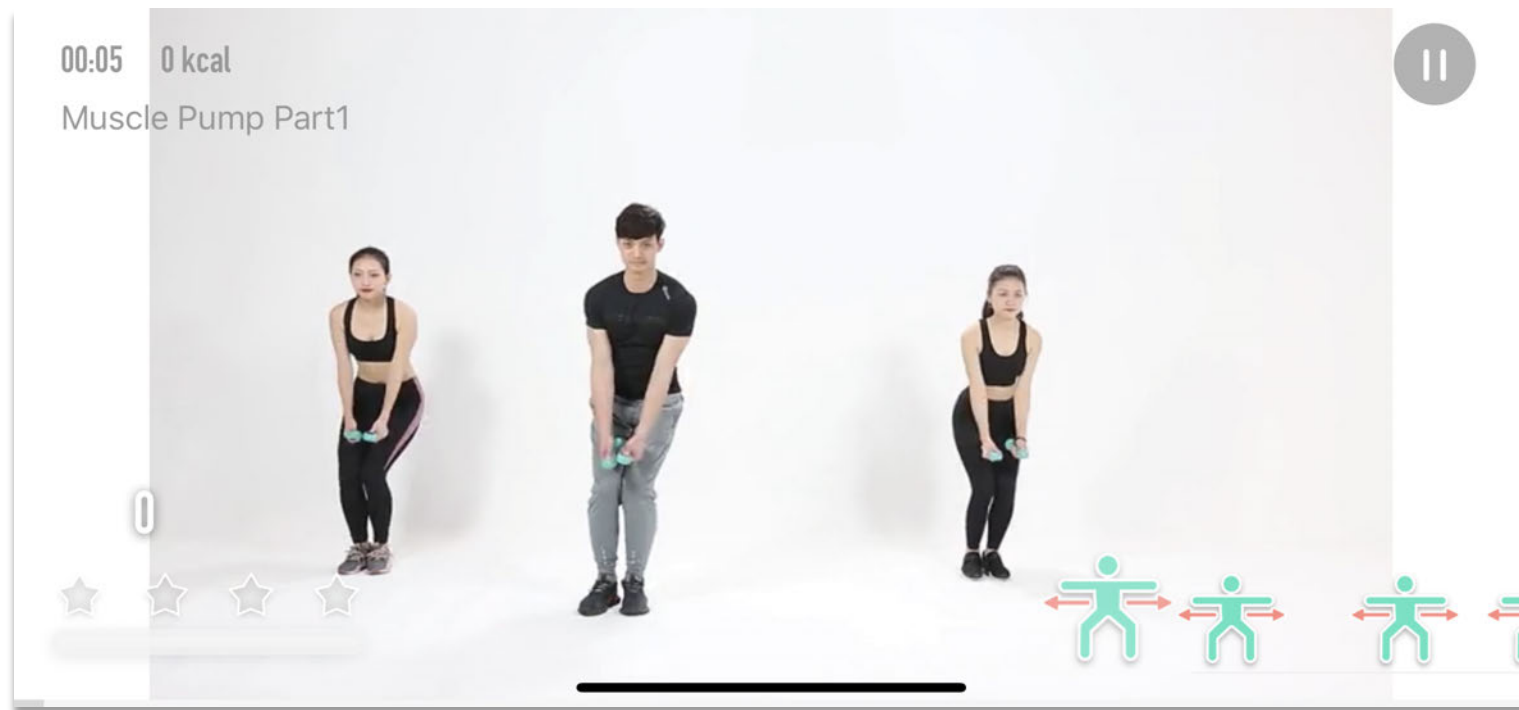
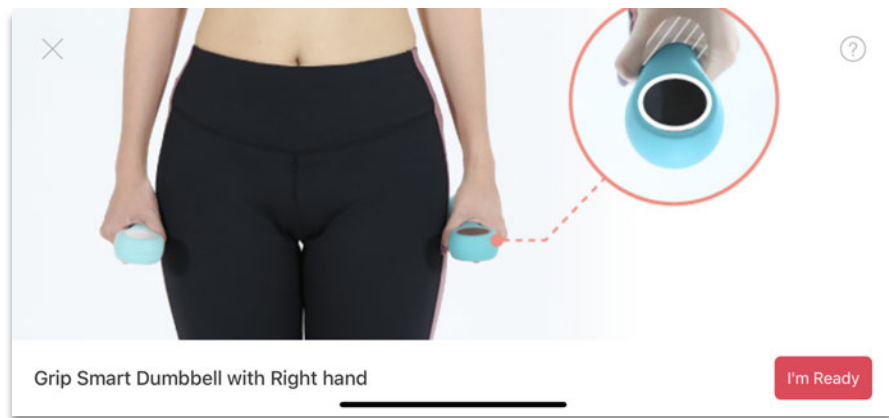


## トレーニングの開始

トレーニングを選択すると、最初に注意事項の説明が表示され、I'm Readyでトレーニングが開始します。

ビデオに合わせて体を動かすとセンサーが動きを検知します。タイミングを合わせるとスコアに加点されます。

音楽ゲームのように楽しみながら健康管理ができる点がMOVE ITの特徴となります。



## ソーシャル機能

その他、Discover機能ではMOVE ITを使ってトレーニングしているユーザーを発見し、友だちになることができます。

Messengerでトレーニング内容を報告し合ったり、トレーナーを探すことも出来ます。

それでは、スマートダンベル MOVE ITでトレーニングをお楽しみ下さい！

